

第30回

健康フェア

開催日時：10月27日



10時～15時

催し内容



- ◎健康相談
- ◎介護相談
- ◎お薬相談・くすり科学実験
- ◎在宅介護サービス紹介
- ◎血液検査 ◎骨密度測定
- ◎体力測定 ◎体脂肪測定
- ◎すぐわかる血糖値測定

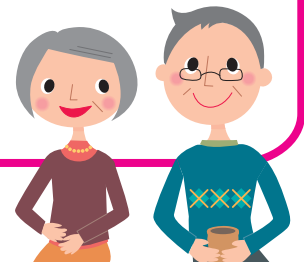
- ◎腎キャンペーン ◎透析室見学
- ◎透析デモ(透析クイズ)
- ◎手洗い指導
- ◎オーバーナイト透析について
- ◎ハンドマッサージ
- ◎AEDについて
- ◎学ぼう、嚥下・栄養・口腔ケア



イベントコーナー

- ・12:00～12:30 コーラス同好会
- ・12:40～13:20 健康教室(運動に関するちょっといい話)
- ・13:30～14:00 ブラスアンサンブル同好会

- ◎軽食提供・バザー・キッズ(ゲーム)コーナー
- ◎スタンプラリー
- ◎手作り小物プレゼント



※血液検査の採血は整理券を配布します

※採血の受付は14時30分までとさせていただきます

※記念品配布(数に限りがあります)

テーマ

健康な未来へ「トライ」!

一陽会 原田病院

〒731-5134 佐伯区海老山町7-10

※駐車場に限りがあります。できるだけ公共交通機関をご利用ください。

TEL 082-923-5161 【お問合せ時間 9時～18時】

